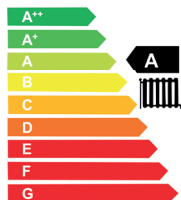


Murale gaz
Chauffage seul

BLUEHELIX TECH A

5,7 à 34,1 kW

HAUTES
PERFORMANCES
ÉNERGÉTIQUES



5/2 ans
GARANTIE

Chaudière gaz à hautes performances énergétiques chauffage seul.

Corps de chauffe monotube spiralé, en inox AISI 316 Ti.

Brûleur modulant à large surface et à pré-mélange total.

Très haut rendement : **109.8 % sur PCI et $\eta_s = 94$ %.**

Très faible niveau d'émission NOx : classe 6 selon EN 15502.

Puissances utiles : mini 5.7 - maxi 24.5 kW.

Possibilité de gestion d'un préparateur d'eau chaude sanitaire individuel traditionnel ou solaire (option: sonde ballon).

Possibilité de pilotage par sonde ou thermostat d'ambiance (option).

Equipements:

- Circulateur modulant basse consommation **classe A.**
- Régulation climatique intégrée (option: sonde extérieure).
- Vanne sélective CH / ECS.
- Soupape de sécurité chauffage 3 bar.
- Sécurité manque d'eau.
- Vase d'expansion chauffage 8 litres.
- Disconnecteur.
- Tableau de commande digital simple et complet.
- Aide au diagnostic intégrée.
- Rail de suspension chaudière.

CARACTÉRISTIQUES TECHNIQUES

BLUEHELIX		TECH 18 A	TECH 25 A	TECH 35 A
- Evacuation combustion			ventouse ou cheminée	
- Homologations		B23, B33, C13(x), C23(x), C33(x), C43(x), C53, C63(x), C83(x), C93 (x)		
- Numéro CE		0461CM988		
PUISSANCES				
- Puissance utile à 80/60 °C (min - max)	kW	3.9 - 17.0	5.7 - 24.5	6.6 - 34.1
- Puissance utile à 50/30 °C (min - max)	kW	4.3 - 18.5	6.2 - 26.5	7.2 - 36.9
- Puissance acoustique Lwa (Phom)	dB		54	
EFFICACITÉ ÉNERGETIQUE				
- Classe efficacité énergétique chauffage	-	A	A	A
- Rendement à P int (T° retour 30 °C)	%		109.8	
- Rendement à 100 % Pn (T° moy 70°C)	%		98	
- Efficacité énergétique chauffage η_s (Etas)	%	93	94	94
- Pertes totales à l'arrêt ($\Delta T^\circ = 30K$)	W		44	
COMBUSTION				
- Type de combustible	-	gaz naturel - propane	gaz naturel - propane	gaz naturel - propane
- Classe NOx selon EN 15502	-		6	
- Emission Nox	mg/kwh		27	
CARACTÉRISTIQUES ÉLECTRIQUES				
- Puissance électrique totale	We		80	
- Puissance électrique circulateur max	We		41	
- Indice de protection	IP		X5D	
DIMENSIONS				
- Diamètre de raccordement des fumées	mm	60 / 100 ou 80 / 125	60 / 100 ou 80 / 125	60 / 100 ou 80 / 125
- Dimensions H x L x P (hors dossier)	mm	600 x 400 x 320	600 x 400 x 320	600 x 400 x 320
- Poids	kg	28	28	30

Les données indiquées dans le tableau ci-dessus sont référencées dans la base de donnée ATITA



BOOSTEZ VOTRE CHAUDIERE !

Avec l'ajout d'options de régulation, bénéficiez d'une meilleure classification énergétique en plaçant votre chaudière BLUEHELIX en **A+**



+



Roméo

+



=



MATAGNE-HODY Fournisseur de chaleur www.matagne-hody.com

55, rue de Bouillon - B-5555 BIEVRE. Tél. 00 32 (0) 61 51 18 77 - E-mail : am@matagnehody.com

PRIX PUBLICS ET REFERENCES CHAUDIERE

CHAUDIERE	Référence	Prix Public H.T.
BLUEHELIX TECH 18 A	0T201ISA	1430 €
BLUEHELIX TECH 25 A	0T202AWA	1 475 €
BLUEHELIX TECH 35 A	0T203ISA	1540 €

ACCESSOIRES POUR L'INSTALLATION - EN OPTION

Accessoires indispensables à l'installation en fonction de la configuration souhaitée. Préciser à la commande.

DOSSERET		
- Dosseret standard écarteur	056011X0	114 €
ACCESSOIRES VENTOUSE		
- Coude de sortie coaxial Ø 60/100 mm	041084X0	43 €
- Terminal ventouse concentrique Ø 60/100 mm	1KWMA56W	43 €
- Pièce d'adaptation sortie verticale Ø 80/125 mm	041006X0	87 €
- Pièce de sortie droite coaxiale Ø 60/100 mm	041083X0	43 €

OPTIONS

KIT GPL		
- Kit transformation G31	054006X0	15 €
OPTIONS ECS		
- Préparateur d'ECS Ecounit F 100-1C	GRA1010A	550 €
- Préparateur d'ECS Ecounit F 150-1C	GRA3010A	679 €
- Préparateur d'ECS Ecounit F 200-1C	GRA4110A	773 €
- Préparateur d'ECS Ecounit F 300-1C	GRA6310A	1 010 €
- Préparateur d'ECS Ecounit F 300-2C	GRA6320A	1 078 €
- Sonde ballon 2 mètres, pour préparateur ECS classique /solaire	1KWMA11W	30 €
- Sonde ballon 5 mètres, pour préparateur ECS classique /solaire	043005X0	37 €
- Kit pour gestion préparateur ECS par thermostat	013017X0	24 €
RÉGULATIONS		
- Sonde extérieure	013018X0	31 €
- Appareil d'ambiance ROMEO W avec fil	013100XA	140 €
- Appareil d'ambiance ROMEO WRF sans fil	013101XA	236 €
- Thermostat programmable OSCAR W avec fil	013110XA	105 €
- Thermostat programmable OSCAR WRF sans fil	013111XA	180 €
- FZ4 régulation climatique multi-zones	013013X0	326 €

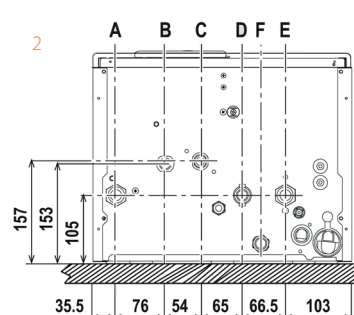
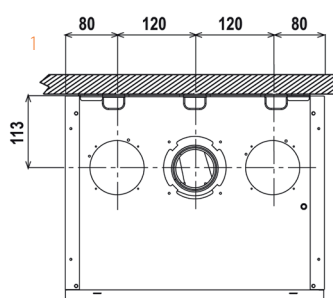
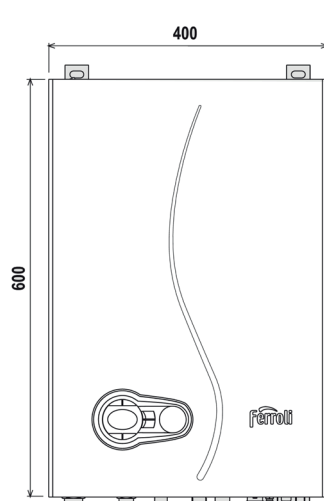
IMPORTANT

CARACTERISTIQUES DE L'EAU DE L'INSTALLATION

Pour une dureté de l'eau de remplissage supérieure à 15° français, il est obligatoire de remplir l'installation avec de l'eau douce ou traitée avec un produit chimique inhibiteur non toxique et agréé par le CSTC.

Voir paragraphe "Caractéristiques de l'eau de l'installation" dans le manuel d'instructions d'utilisation, d'installation et d'entretien de la chaudière.

DESSINS TECHNIQUES ET DIMENSIONS



Légende :

- A** Départ chauffage
- B** Sortie eau chaude sanitaire
- C** Entrée gaz
- D** Entrée eau chaude sanitaire
- E** Retour chauffage
- F** Soupape de sécurité

- 1 - Vue de dessus
- 2 - Vue de dessous

ferrol

